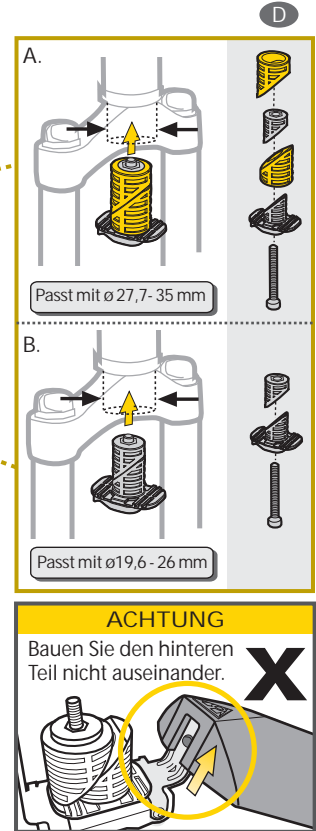
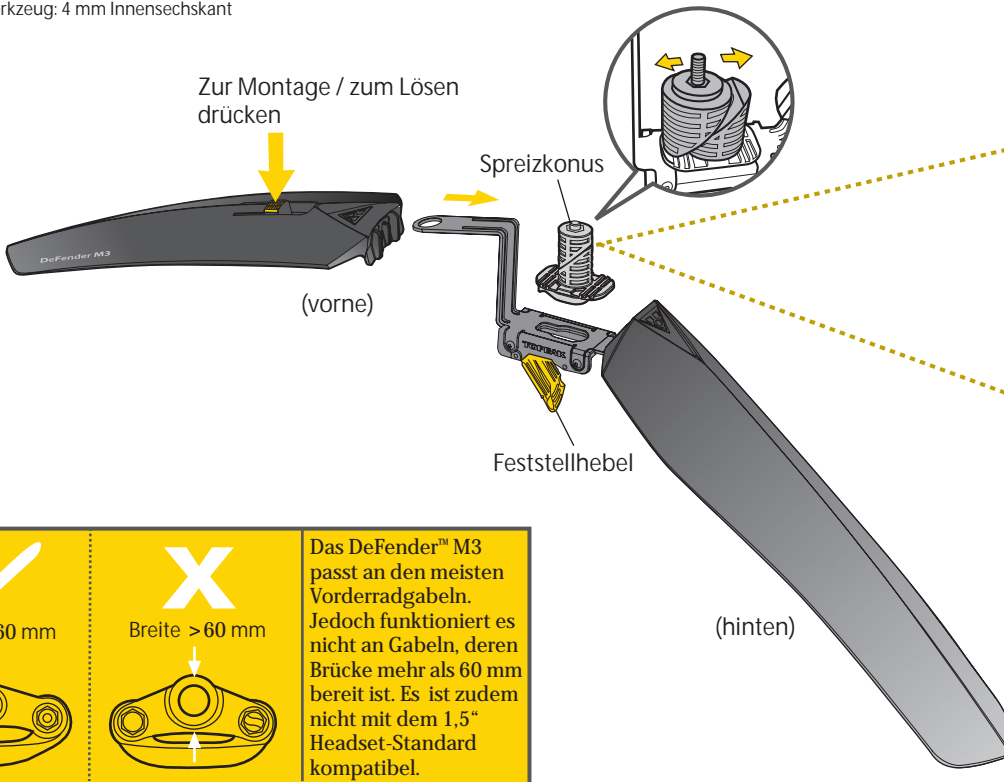
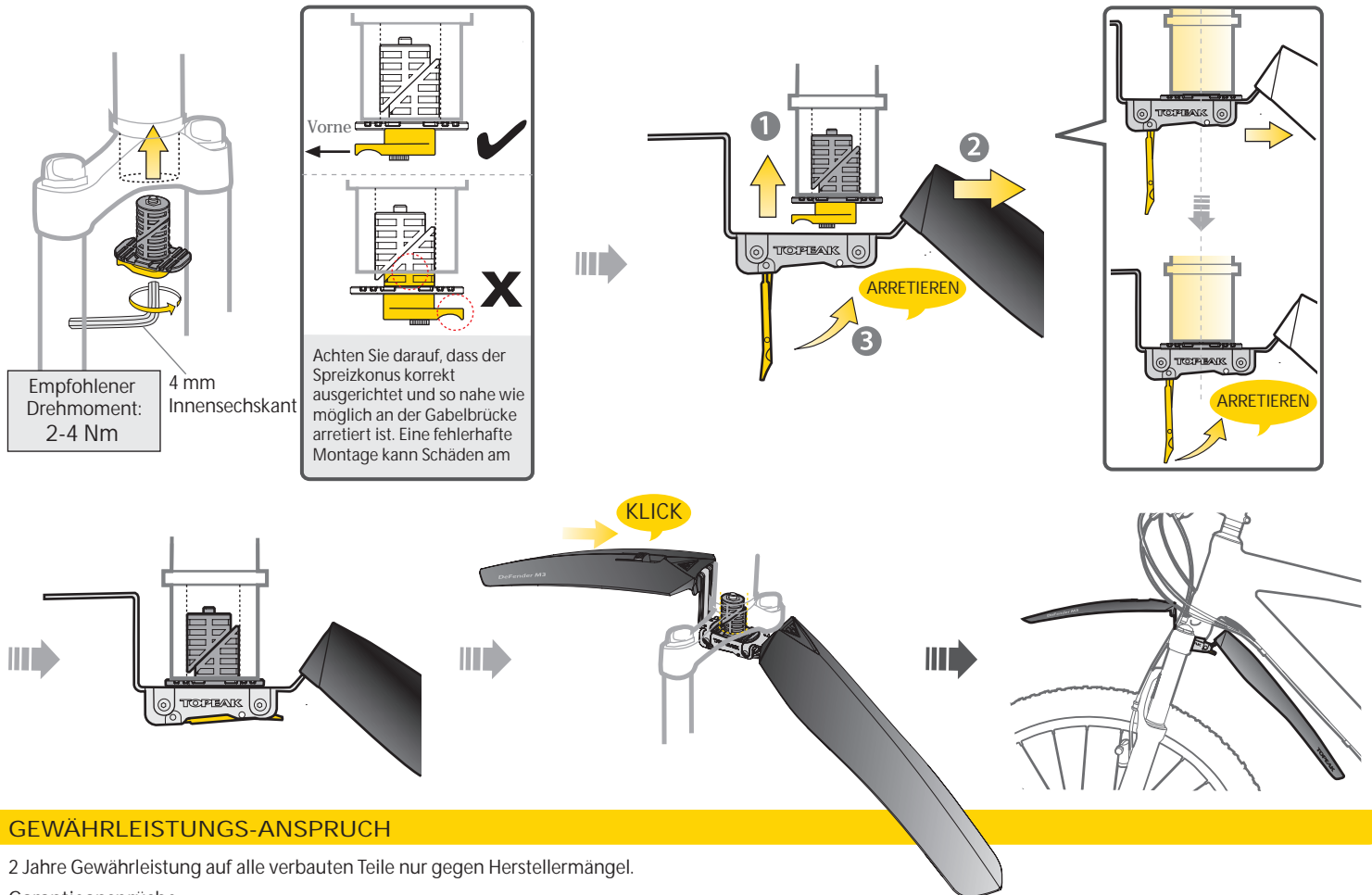


Benötigtes Werkzeug: 4 mm Innensechskant



✓ Breite ≤ 60 mm	✗ Breite > 60 mm	<p>Das DeFender™ M3 passt an den meisten Vorderradgabeln. Jedoch funktioniert es nicht an Gabeln, deren Brücke mehr als 60 mm breit ist. Es ist zudem nicht mit dem 1,5" Headset-Standard kompatibel.</p>

## MONTAGE



## GEWÄHRLEISTUNGS-ANSPRUCH

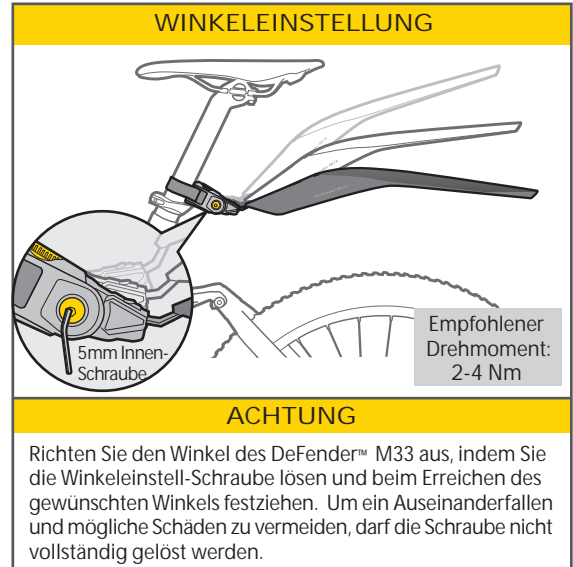
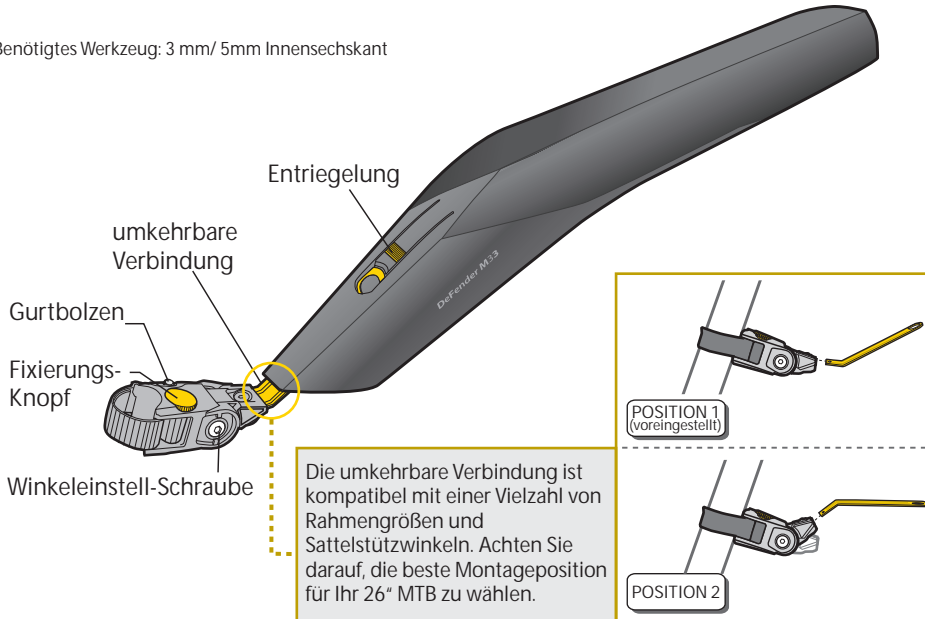
2 Jahre Gewährleistung auf alle verbauten Teile nur gegen Herstellermängel.

Garantieansprüche  
Um Gewährleistungs-Service zu erhalten, benötigen Sie Ihren Original-Kaufbeleg. Bei Artikeln, die ohne Kaufbeleg eingeschickt werden, wird davon ausgegangen, dass die Gewährleistungsfrist mit dem Herstellungsdatum beginnt. Alle Gewährleistungsfristen werden ungültig, wenn der Artikel auf Grund eines Unfalls beschädigt oder zweckentfremdet wurde, Systemänderungen oder andere Veränderungen wurden oder der Artikel anders verwendet wurde als in diesem Handbuch beschrieben.

\* Änderungen in Design und Eigenschaft bedürfen keiner vorigen Ankündigung.

Bitte nehmen Sie Kontakt mit Ihrem näheren Topeak Händler auf, um offene Fragen zu klären.  
Für Kunden in Deutschland, Tel. 0261-899998-28 / Homepage: [www.topeak.de](http://www.topeak.de)

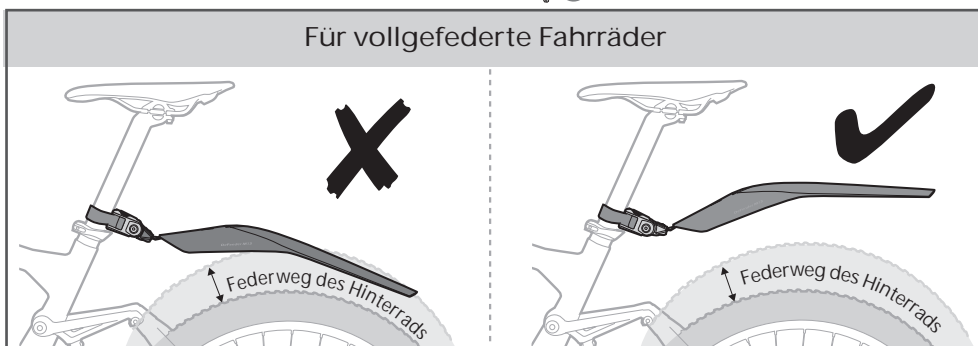
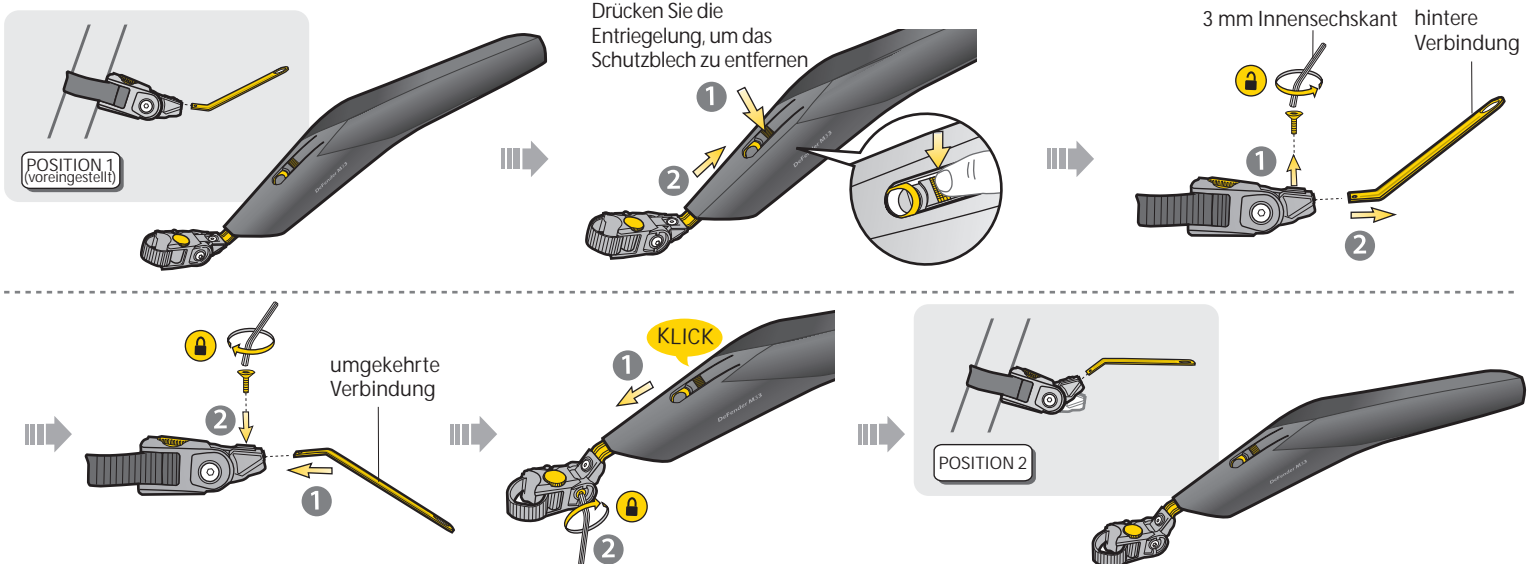
Benötigtes Werkzeug: 3 mm/ 5mm Innensechskant



## MONTAGE



## MONTAGE DER UMKEHRBAREN VERBINDUNG (POSITION 1 TO POSITION 2)



### ACHTUNG

Wenn Sie den Winkel des DeFender™ M33 Schutzblechs einstellen, achten Sie bitte darauf, dass der Abstand zwischen dem Schutzblech und dem Reifen größer ist als der Federweg des Hinterrads. Eine inkorrekte Montage kann Schäden am DeFender™ M33 und Ihrem Fahrrad sowie Verletzungen verursachen.